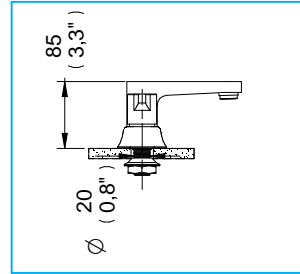
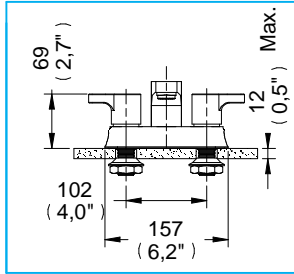


Mezcladora Integra para Lavabo 4" sin Contra / *Integra Faucet Lavatory 4" Without Drain*

ME4-IN-01
NA



Medidas Referenciales / Estimated Dimensions, Acot.mm.(pulg) / Dim.mm.(in)

Características y Datos Técnicos / *Characteristics and Technical Details*

Valvex Línea Proyecta Izq. y Der.

Valvex Proyecta Line Right and Left

Material:
Latón

Materials:
Brass

Conexión:
½ -14 NPSM

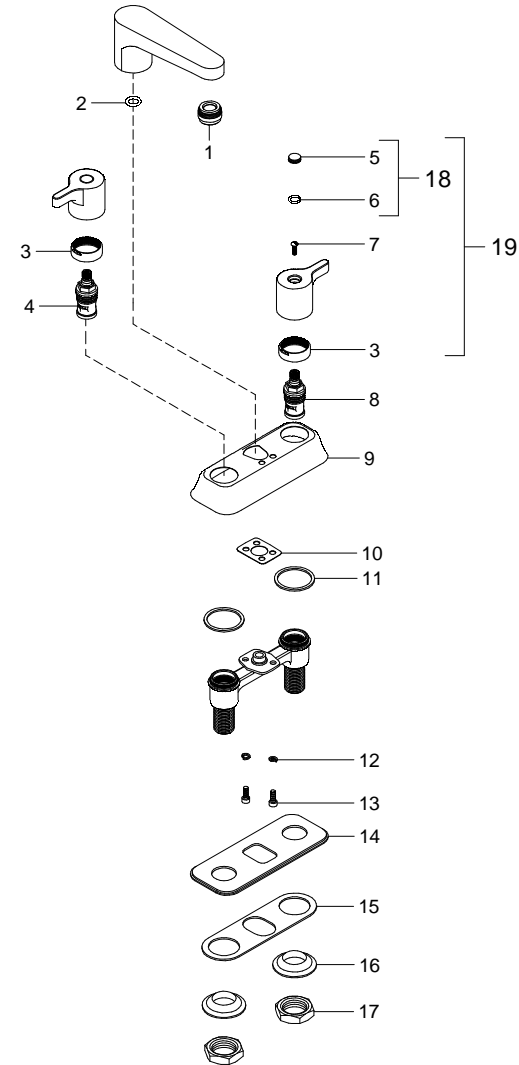
Inlet Thread:
½ -14 NPSM

Presión de trabajo:
Pmin.= 0,2 kg/cm² (2,85 psi)
Pmax.= 6,0 kg/cm² (85,3 psi)

Working Pressure:
Pmin.= 0,2 kg/cm² (2,85 psi)
Pmax.= 6,0 kg/cm² (85,3 psi)

Mod.	Descripción	Mod.	Description
1	Ps2-1091 Aireador	1	Ps2-1091 Aerator
2	Pr2-010 O'ring 2-111	2	Pr2-010 O'ring 2-111
3	Pr2-2062 Contra Tuerca de Mezcladora 4"	3	Pr2-2062 4" Faucet Lock Nut
4	Ps2-1072 Valvex Línea Proyecta Izquierdo	4	Ps2-1072 Valvex Proyecta Left
5	Pr2-759 Botón Europea	5	Pr2-759 Europea Button
6	Pr2-002 O'ring 2-012	6	Pr2-002 O'ring 2-012
7	Pr6-015 Tornillo 8-32 UNC-2A X 1/2"	7	Pr6-015 8-32 UNC-2A X 1/2" Screw
8	Ps2-1071 Valvex Línea Proyecta Derecho	8	Ps2-1071 Valvex Proyecta
9	Pr2-2063 Base de Mezcladora 4"	9	Pr2-2063 4" Faucet Base
10	Pr2-2119 Empaque para salida	10	Pr2-2119 Out Gasket
11	Pr2-1159 Empaque Base	11	Pr2-1159 Base Gasket
12	Pr3-667 Arandela de Presión No. 10	12	Pr3-667 No. 10 Pressure Washer
13	Pr2-1074 Torn. Allen Ac. Inox. 3/16"x½"	13	Pr2-1074 3/16"x½" Wrench Allen Screw
14	Pr2-2066 Empaque de Mezcladora 4"	14	Pr2-2066 4" Faucet Gasket
15	Pr2-1382 Empaque para HM's	15	Pr2-1382 Gasket for HM's
16	Pr2-117 Separador Cuerpo Central	16	Pr2-117 Separator Body Central
17	Pr2-115 Tuerca Hexagonal p/Espárrago	17	Pr2-115 Stud Hex Nut
	Sub - ensamble		Sub - assembly
18	Ps2-355 Maneral Armado Mezcladora Integra	18	Ps2-355 Integra Faucet Assembled Handles
19	Ps2-	19	Ps2-

Despiece / Components



* Los productos ilustrados pueden sufrir cambios sin previo aviso en su aspecto o partes, como resultado de los procesos de mejora continua al que están sujetos, sin implicar mayor responsabilidad de la fábrica.

* Products depicted here in subject to change without prior notice in their appearance or components as a result of incremental innovation.