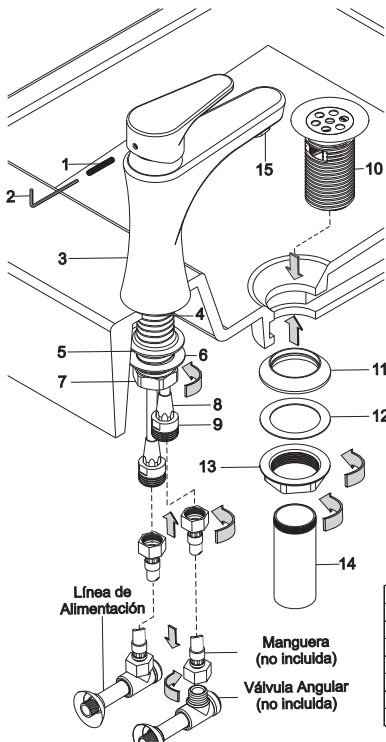




**LÍNEA DECO**

**MO8-DC-02 Monomando Deco para Lavabo con Contra de Rejilla**



**Presión de Trabajo**

Para el correcto funcionamiento del producto, la presión mínima es de (0,4 kg/cm<sup>2</sup>) [5,68 PSI].

**Instalación:**

Desenrosque los conectores (9) y la tuerca (7), retire la rondana de acero inoxidable (6) y el separador (5), coloque el monomando (3) con el o´ring (4) en la superficie; por la parte inferior inserte el separador (5) y la rondana de acero inoxidable (6), enrosque la tuerca (7) y apriete firmemente.

Enrosque los conectores (9) a los tubos soldados (8). Enrosque las mangueras (no incluidas) a los conectores (9) y a la línea de alimentación o a las válvulas angulares (no incluidas).

**Instalación de la Contra de Rejilla:**

Inserte la contra de rejilla (10) en el lavabo, posteriormente inserte las piezas 11 y 12 al cuerpo contra de rejilla (10).

Enrosque la tuerca (13) al cuerpo contra de rejilla y apriete firmemente.

Posteriormente enrosque el tubo contra (14) al cuerpo contra de rejilla (10).

**Componentes del producto**

No.	DESCRIPCION	
1	Opresor	8 Tubos Soldados
2	Llave Allen 5/64"	9 Conector
3	Monomando	10 Contra Rejilla
4	O´ring 2-222	11 Empaque Cónico
5	Separador	12 Rondana Contra
6	Rondana de Acero Inox.	13 Tuerca Contra
7	Tuerca Espárrago	14 Tubo Contra
		15 Barril con Aireador

## REQUERIMIENTOS DE INSTALACIÓN.

### Herramienta requerida (no incluida).



Perico



Llave de plomero

### Material requerido (no incluido).

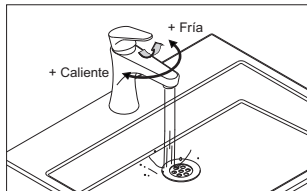
Pzas.	Descripción
2	Válvulas de paso angulares ½-14 NPSM
2	Manguera de ½-14 NPSM x ½-14 NPSM

## FUNCIONAMIENTO.

A). Para abrir levante el maneral de monomando.  
B). Gire el maneral hacia la derecha para agregar más agua fría o hacia la izquierda para agregar mas agua caliente.

Ver figura A.

**Fig. A**

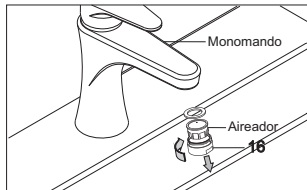


## MANTENIMIENTO DEL AIREADOR.

Desenrosque el barril con aireador (16), retire el aireador y límpielo a chorro de agua, arme nuevamente.

**Nota:** Realice el mantenimiento con la frecuencia que sea necesaria ya que en el aireador se acumulan partículas de basuras y minerales (incrustaciones calcáreas) que dependen del grado de la dureza del agua de cada región, lo cual ocasionan que el flujo del agua disminuya o sea nulo en cierto momento.

**Fig. B**

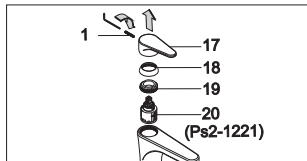


## CAMBIO DEL CARTUCHO

Desenrosque el opresor (1), retire el maneral (17), desenrosque el chapetón (18) y la tuerca (19), cambie el cartucho Ps2-1221 (20) y arme nuevamente.

Ver figura C.

**Fig. C**



## Recomendaciones de limpieza.

Para asegurar la durabilidad del acabado de su producto se recomienda limpiar únicamente con agua y un paño limpio evitando utilizar fibras, polvos abrasivos o productos químicos.

**NOTA:** Utilice teflón en las uniones roscadas para evitar fugas.

Una empresa de  
**GRUPO HELVEX**

**Productos Residenciales Intermedios, S.A. de C.V.**

Av. Coltongo # 185 Col. Coltongo C.P. 02630 Del. Azcapotzalco México, D.F. Tel. 53-68-12-38