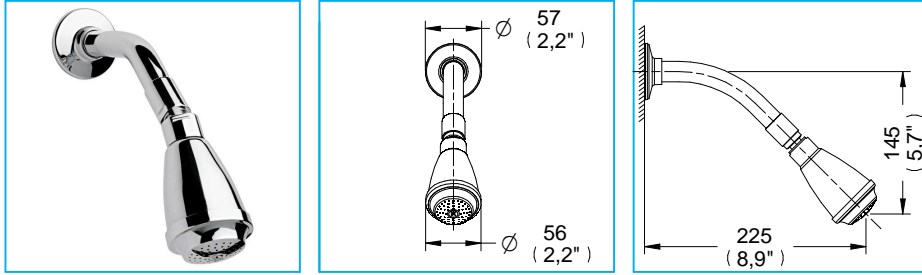


# Regadera Integra de Chorro Fijo / Integra Fixed Stream Showerhead

REC-IN-01  
NB



Medidas Referenciales / Estimated Dimensions, Acot.mm.(pulg) / Dim.mm.(in)

## Características y Datos Técnicos / Characteristics and Technical Details

Regadera de Baja, Media y Alta Presión  
Economizador Dinámico de Agua  
Cumple con la Norma NOM-008-CONAGUA-1998  
Incluye Nudo Móvil

Low, Medium and High Pressure Showerhead  
Dynamic Water Economizer  
Complies with NOM-008-CONAGUA-1998  
Include Mobile Coupling

**Material:**  
Latón

**Material:**  
Brass

**Conexión:**  
½"-14 NPT

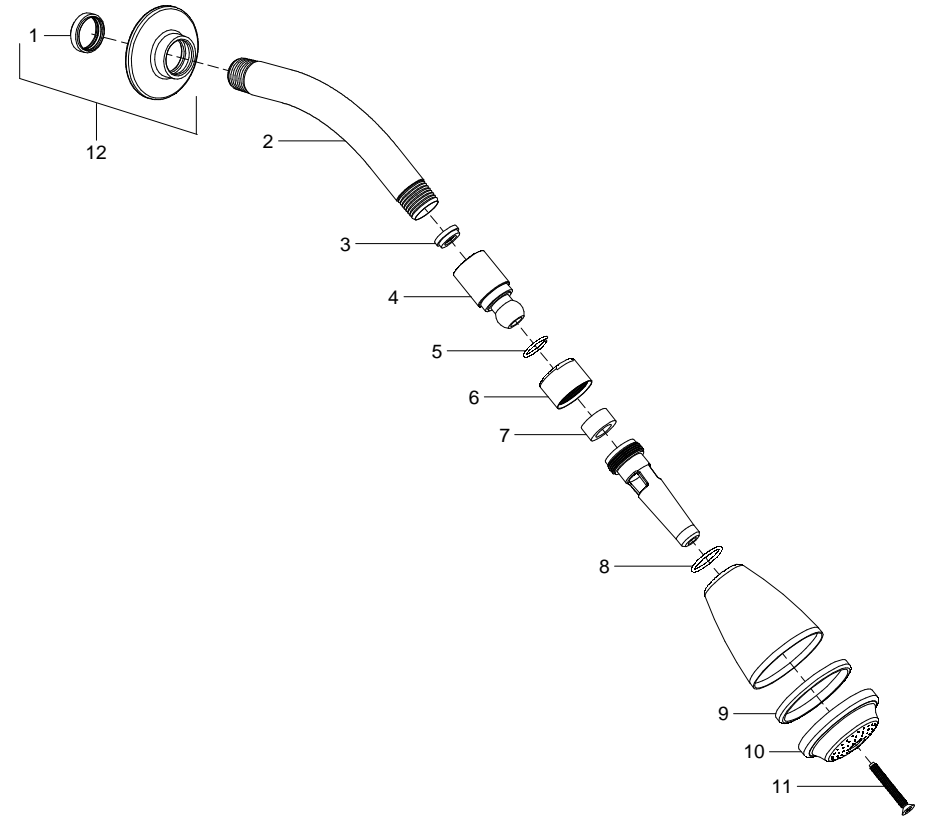
**Inlet Thread:**  
½"-14 NPT

**Presión de Trabajo:**  
Pmin= 0,2 kg/cm<sup>2</sup> (2,84 PSI)  
Pmax= 6,0 kg/cm<sup>2</sup> (85,34 PSI)

**Working Pressure:**  
Minp= 0,2 kg/cm<sup>2</sup> (2,84 PSI)  
Maxp= 6,0 kg/cm<sup>2</sup> (85,34 PSI)

## Despiece / Components

Mod.	Descripción	Mod.	Description
1	Pr7-343	Empaque p/Chapetón de Reg.	1 Pr7-343 Showerhead Flange Gasket
2	Pr7-201	Brazo Regadera Económica	2 Pr7-201 Shower Arm
3	Ps7-080	Economizador	3 Ps7-080 Economizer
4	Pr7-211	Nudo Arm. p/Reg.	4 Pr7-211 Assembled Coupling
5	Pr7-100	Seguro p/ Nudos Regaderas	5 Pr7-100 Shower Head Coupling Latch
6	Pr7-593	Tuerca Regadera Integra	6 Pr7-593 Integra Nut Showerhead
7	Pr7-047	Empaque Vinil Nudo H-600	7 Pr7-047 H-600 Vinyl Gasket
8	Pr2-418	O'ring 2-017	8 Pr2-418 O'ring 2-017
9	Pr7-591	Empaque Regadera Integra	9 Pr7-591 Integra Gasket Showerhead
10	Pr7-589	Chapetón Inferior Integra	10 Pr7-589 Integra Buttom Escutcheon
11	Pr5-643	Tomillo Phillips 10-24 UNC 2A	11 Pr5-643 10-24 UNC 2A Phillips Screw
	Sub-ensamble		Sub-assembly
12	Ps7-086	Chapetón p/ Brazo Regadera	12 Ps7-086 Flange for Shower Arm



\* Los productos ilustrados pueden sufrir cambios sin previo aviso en su aspecto o partes, como resultado de los procesos de mejora continua al que están sujetos, sin implicar mayor responsabilidad de la fábrica.

\* Products depicted here in subject to change without prior notice in their appearance or components as a result of incremental innovation.